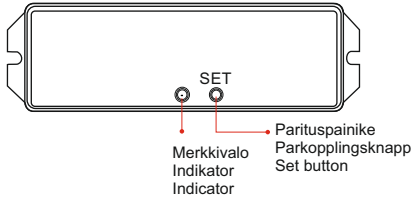
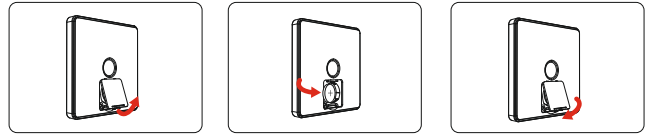
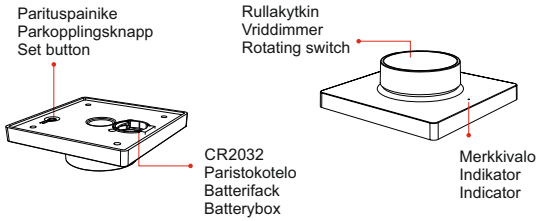


K1 VALONOHJAUS • LJUSSTYRNING • LIGHT CONTROL

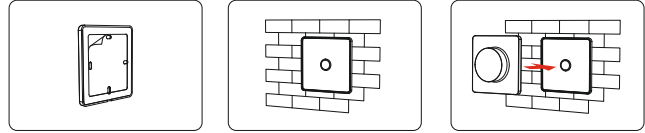
Vastaanotin / Mottagaren / Receiver



Kytkin / Brytaren / Switch

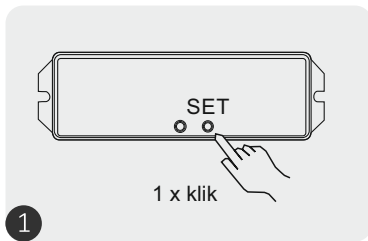


CR2032 pariston asennus / montering av batteri / installing the battery

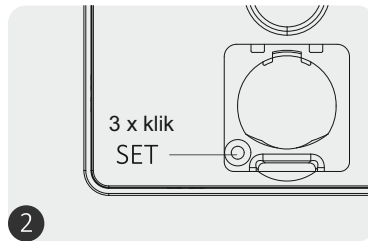


Kyttimen seinäasennus / Vägghmontering av strömbrytare / Switch Wall Mounting

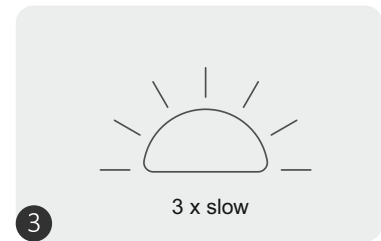
Paritus / Parkoppling / Linking



Paina vastaanottimen SET-painiketta.
Tryck på mottagarens SET-knapp.
Press the receiver SET button.

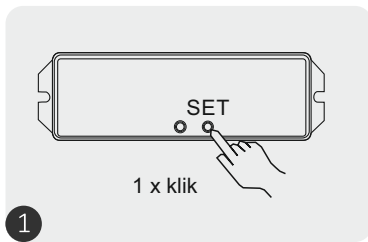


Paina kytkimen "SET"-painiketta nopeasti 3 kertaa 3 sekunnin sisällä.
Tryck snabbt 3 gånger på brytarens "SET"-knappen inom 3 sekunder.
Quickly press the switch "SET" button 3 times within 3 seconds.

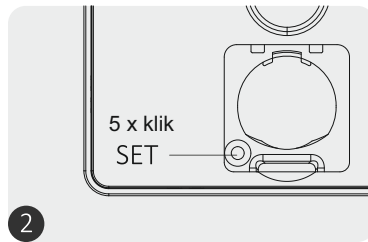


Linkitys on valmis, kun valo vilkkuu hitaasti 3 kertaa.
Parkopplingen är färdig när ljuset blinkar långsamt 3 gånger.
Link is done once light flashes 3 times slowly.

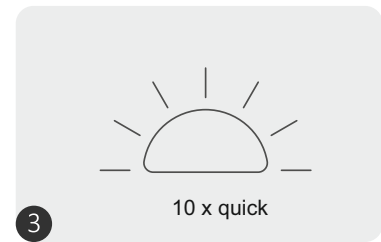
Parituksen poisto / Avparkoppling / Unlinking



Paina vastaanottimen SET-painiketta.
Tryck på mottagarens SET-knapp.
Press the receiver SET button.



Paina kytkimen "SET"-painiketta nopeasti 5 kertaa 3 sekunnin sisällä.
Tryck snabbt 5 gånger på brytarens "SET"-knappen inom 3 sekunder.
Quickly press the switch "SET" button 5 times within 3 seconds



Linkitys on poistettu, kun valo vilkkuu nopeasti 10 kertaa.
Parkopplingen har tagits bort när ljuset blinkar snabbt 10 gånger.
The pairing is unlinked when light flashes quickly 10 times.

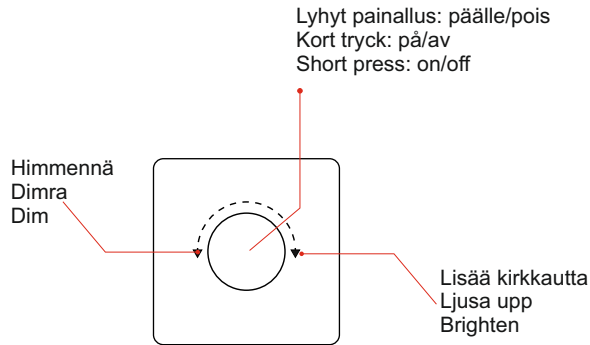
LEDCUT

HtF Group Oy
Yrittäjätie 6
60100 Seinäjoki

info@htfgroup.fi

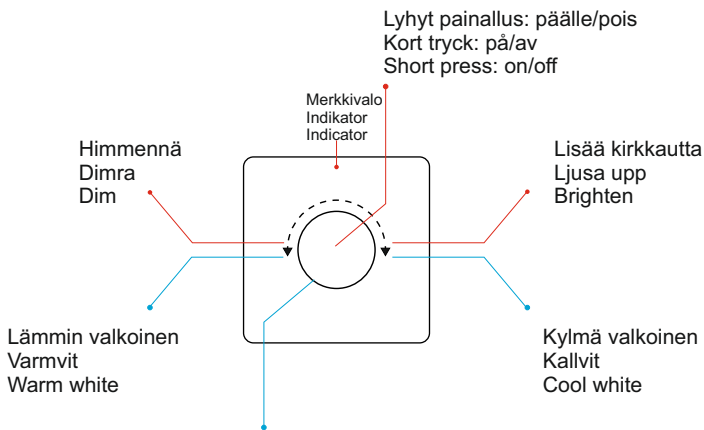


K1 ON/OFF JA HIMMENNYS • PÅ/AV OCH DIMNING • ON/OFF AND DIMMING



| | |
|-------|-------------------------------|
| Model | 91422120, 91422121 |
| | 91422100 + 91422112, 91422113 |

K1 ON/OFF, HIMMENNYS JA VÄRILÄMPÖTILANSÄÄTÖ PÅ/AV, DIMNING & FÄRGTEMPERATUR - ON/OFF, DIMMING & CCT



Vaihda himmennyksestä värilämpötilan säätöön:
valon ollessa päällä, pitkä painallus noin 3 sekuntia,
kunnes punainen merkkivalo välähtää.
*Huomio: laite poistuu värilämpötilansäädöstä,
jos sitä ei käytetä 3 sekunnin kuluessa.*

Växla från dimring till justering av färgtemperatur:
när lampan är tänd, håll knappen intryckt i cirka
3 sekunder tills röda indikator blinkar.
*Obs: enheten lämnar färgtemperaturinställningen
efter 3 sekunders inaktivitet.*

Switch from dimming to color temperature adjustment:
when the light is on, press and hold for appr. 3 seconds
until red indicator light flashes.
*Note: the device exits color temperature adjustment
after 3 seconds of inactivity.*

| | |
|--------------------|------------|
| RF | 2.4GHz |
| Control distance | 30m |
| Working temperatur | -10- +40°C |



| | |
|-------|-------------------------------|
| Model | 91422122, 91422123 |
| | 91422102 + 91422112, 91422113 |

LEDCUT®

HtF Group Oy
Yrittäjätie 6
60100 Seinäjoki

info@htfgroup.fi

