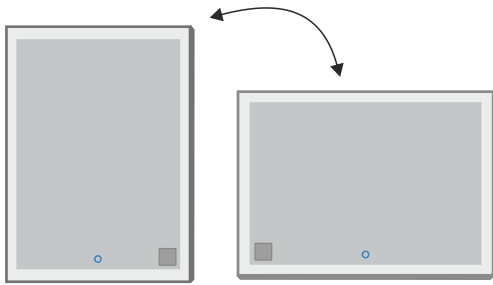


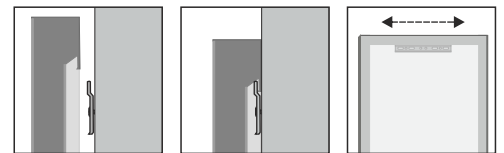
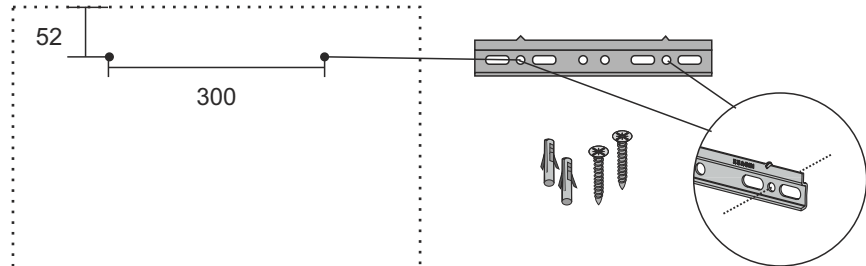
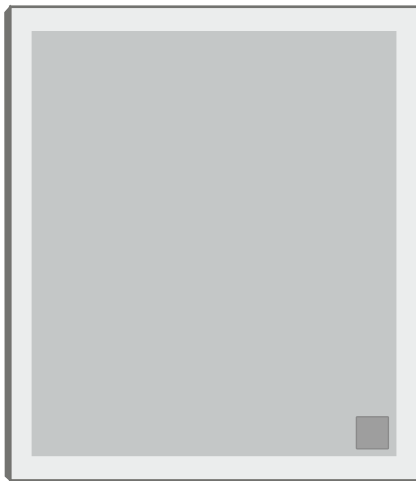
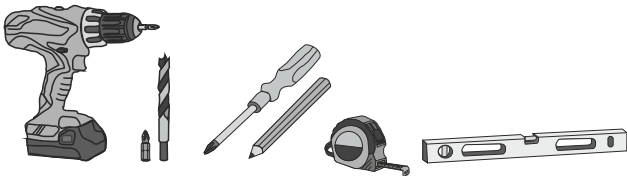
Tuote sisältää / Produkten innehåller / Product contains :

Function ergonomics
Design
IDEAL dynamic
form quality
SOLUTION



6x M3x16 Pz1	3x 4,0x30 stk Pz2	3x Ø6	1x
1x	1x	2x Ø25	1x

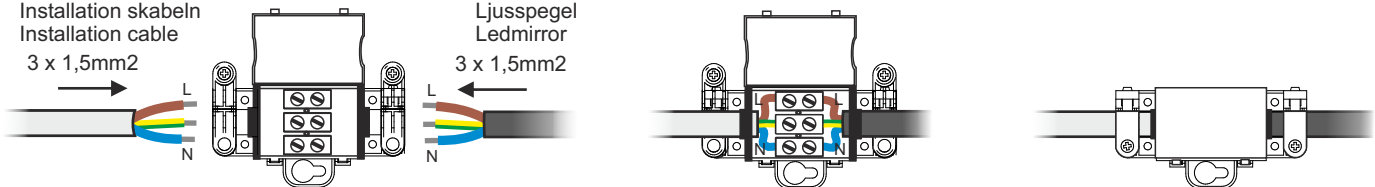
Peilin asennus / Spegelinstallation / Mirror installation :



Katso ohje kiinteästä asennuksesta lukitusohjeen avulla sivu 2. /
Se sida 2 för fast installation med låsmekanism. / See page 2 for fixed installation with locking mechanism.

MMJ -kaapeli
Installation skabeln
Installation cable
3 x 1,5mm²

Ledpeili
Ljusspegel
Ledmirror
3 x 1,5mm²



Tekniset tiedot / Teknisk data / Technical data :

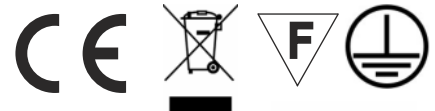
Supply voltage (Pri. U): 220-240V~50/60Hz, ta=55°C max., IP44, 4000K, Max=10A
Socket (Schuko IP44 cover) 230V

LedMirror Delux w/socket&dim. 600x700x58
Model: 122841
Led voltage (Sec. U): 24Vdc
P: 31,2W I: 1,30A

LedMirror Delux w/socket&dim. 500x900x58
Model: 122840
Led voltage (Sec. U): 24Vdc
P: 33,8W I: 1,41A

LedMirror Delux w/socket&dim. 600x900x58
Model: 122842
Led voltage (Sec. U): 24Vdc
P: 36,4W I: 1,52A

LedMirror Delux w/socket&dim. 700x900x58
Model: 122843
Led voltage (Sec. U): 24Vdc
P: 39,1W I: 1,63A



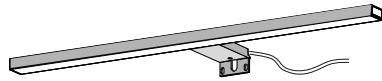
OSRAM
TECHNOLOGY INCLUDED

Grip Finland
Yrittäjätie 6
60100 Seinäjoki
sales@gripfinland.com

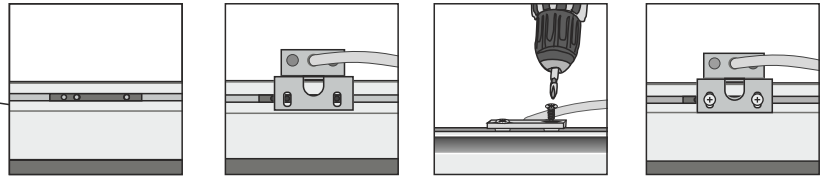
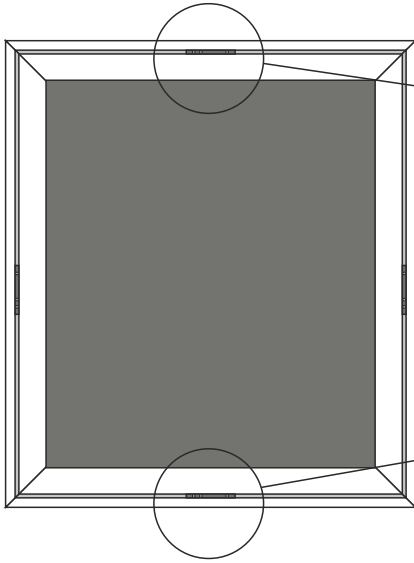


Kiinteä asennus ja asennus valaisimen kanssa / Fast installation and installation with armatur / Fixed installation and installation with luminaire :

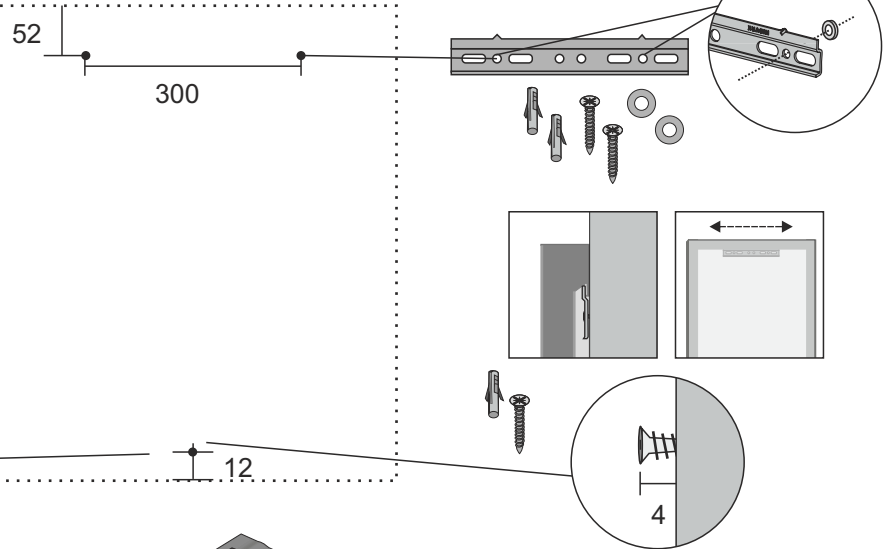
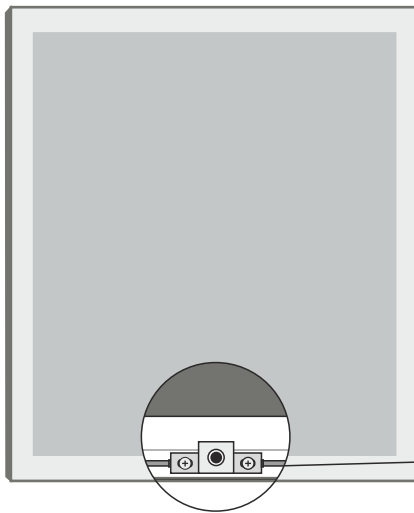
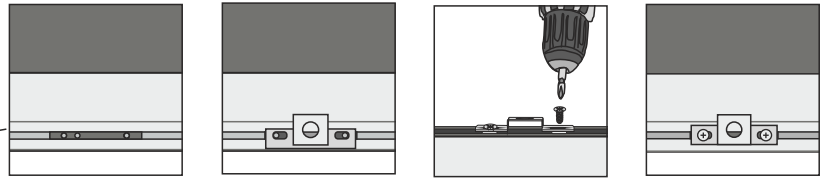
Valaisin vaatii oman kytkimen / Armaturen behövs egen brytare / Luminaire requires own switch



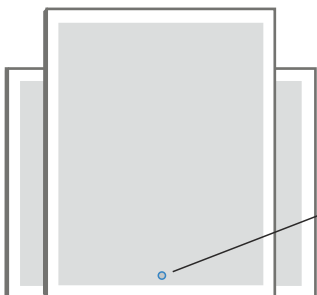
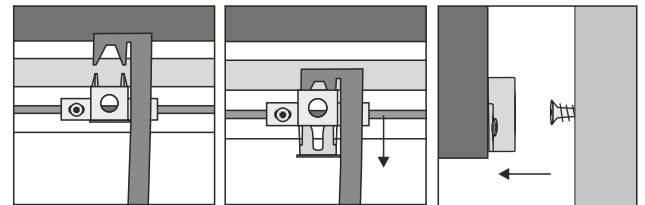
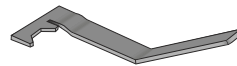
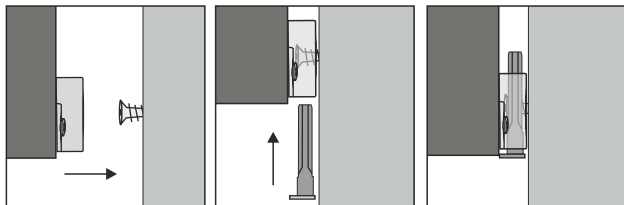
Noudata valaisimen mukana toimitettua valmistajan ohjetta.
Följ tillverkarens anvisningar som medföljer armaturen.
Follow the manufacturer's instructions supplied with the luminaire.



Kiinteä asennus seinään / Fast installation / Security fixing



Lukitushela
Låsmekanism
Locking mechanism

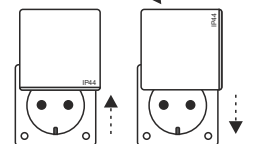
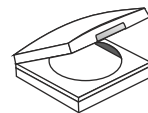


Kosketushimmennin - Sensor switch

- on / off / himmennys (10-100% valoteho)
- muistitoiminto
- sininen osoitinvalo
- on / off / dimming (10-100% ljusstyrka)
- minnesfunktion
- blå orienteringsljus
- on / off / dimming (10-100% brightness)
- memory function
- blue orientation light

* sijainti määriteltävä tilattaessa
position väljas vid beställning
position determined when ordering

Pistorasian kansi on irrotettavissa ja käännettävissä.
Uttag lock är avtagbart och vridbart
The socket cover is removable and turnable



Grip Finland
Yrittäjätie 6
60100 Seinäjoki
sales@gripfinland.com



Sähköasennukset :

- Mikäli peili asennetaan virtalähteeseen ilman pistotulppaa, saa vain valtuutettu sähköasentaja kytkeä Delux ledvalopeiliin sähköverkkoon (230V 50Hz) valmistajan ohjeiden mukaisesti.
- On huolehdittava että peili on kiinteästi asennettu seinään, jotta sitä ei voida vahingossa irrottaa kannattimilta (katso lukitushela sivu 2).

Asennusalueet :

- Peilin kotelointiluokka (IP luokitus) on IP44 peilin ollessa asennettuna
- Peili on suositeltavaa asentaa alueille 2 ja 3 (ks. kuva alla)

Takuu ja hoito-ohje :

- Peiillä on 3 vuoden takuu. Takuu koskee vain valmistusvikoja. Takuu ei koske tuotteen rikkoutumista, joka johtuu esim. väärästä kuljetuksesta tai asennuksesta, väärästä käsittelystä, väärästä huolto- tai puhdistustoimenpiteestä tai mekaanisesta iskusta.
- Varaosatarpeiden osalta ota yhteyttä jälleenmyyjääsi.
- Puhdista peili vain vedellä kostutetulla liinalla ja kuivaa nukkaamattomalla liinalla. Kemikaalien käyttö ja hankaaminen saattaa vaurioittaa peilin pintaa tai hopeointia.

Elektriska anslutningar :

- Vid installation utan europlug till elnätet (230V 50Hz) får elektriska apparaten endast anslutas av behöriga personer och enligt tillverkarens anvisningar.
- Ledspegel bör fixeras på väggen så att den inte kan tas bort av misstag (se låsmekanism sida 2).

Monteringsområden :

- När installerad är Delux ledspegel IP44 klassificerad och det rekommenderas att installeras i område 2 och 3 (se bifogad bild)

Garanti och vårdinstruktioner :

- Spegeln har 3 års garanti. Garantin gäller endast tillverkningsfel. Denna garanti täcker inte skador som har orsakad av felaktig hantering och installation, felaktigt användning eller felaktigt rengöring eller mekanisk stöt.
- För reservdelar, kontakta din återförsäljare.
- Rengör spegeln endast med en trasa fuktad med vatten och torka med en luddfri trasa. Användning av kemikalier och nötning kan skada spegelytan eller försilvningen.

Electrical connections :

- When installing without europlug to mains (230V 50Hz) the electrical connections must only be carried out by authorized electrician and according to the manufacturer's instructions.
- Ledmirror should be fixed to wall so that it can't be accidentally removed (see locking mechanism page 2).

Mounting areas :

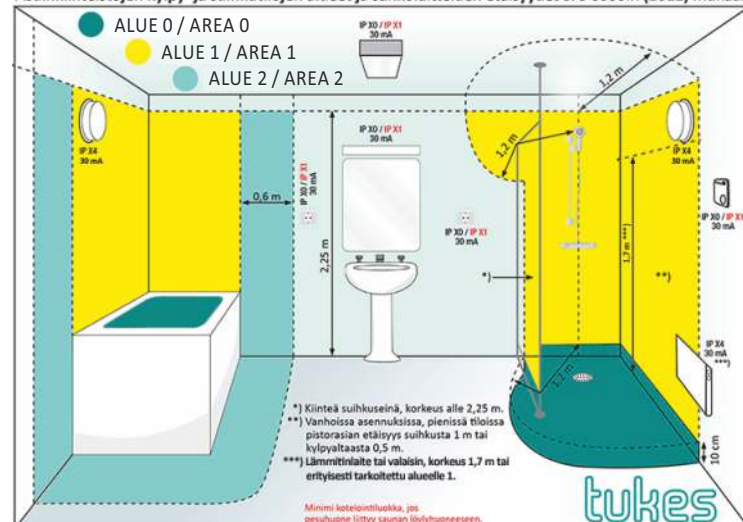
- When installed, Delux ledmirror is IP44 rated and it is recommended to install in areas 2 and 3 (see attached picture)

Warranty & instructions :

- Mirror has 3 years warranty. The warranty applies only to manufacturing defects. This warranty does not cover damage caused by incorrect handling and installation, incorrect use or incorrect cleaning or mechanical impact.
- For spare parts contact your retailer.
- Only clean the mirror with a cloth dampened with water and dry with a lint-free cloth. Use of chemicals and abrasion can damage the mirror surface or silvering.

**Asennusalueet / Monteringsområden / Mounting areas :**

Asuinkiinteistöjen kylpy- ja suihkutilojen alueet ja sähkölaitteiden etäisyydet SFS 6000:n (2012) mukaan

Valmistettu Suomessa
/Made in FinlandGRIP FINLAND
Yrittäjätie 6
60100 Seinäjoki
sales@gripfinland.comgrip®
Finland