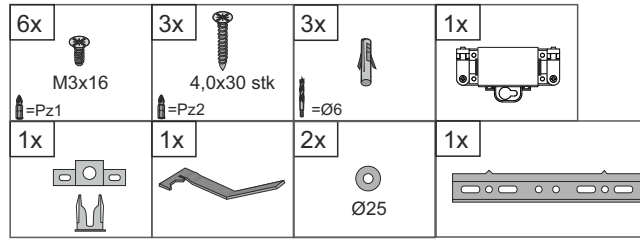
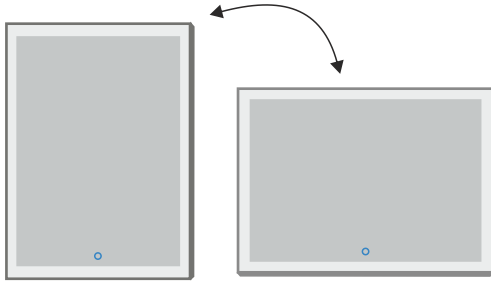
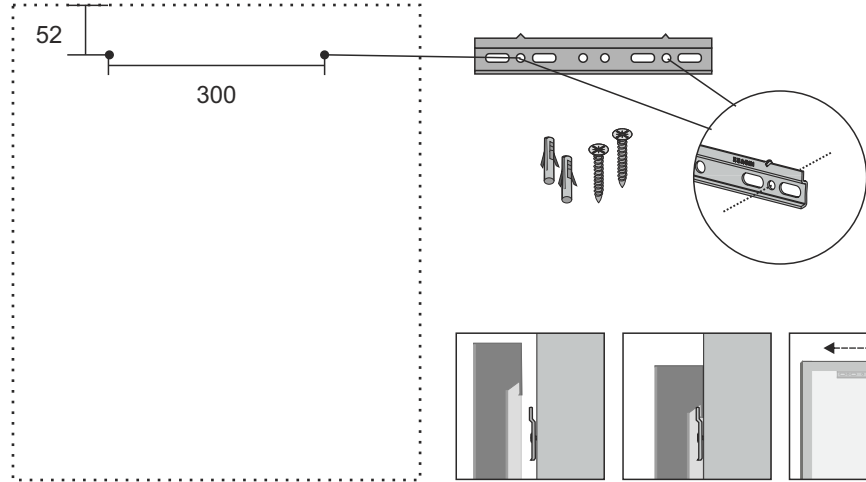
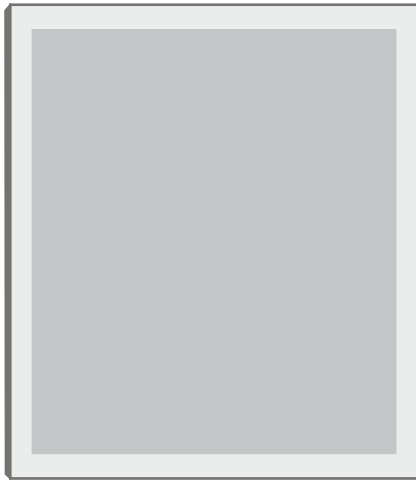
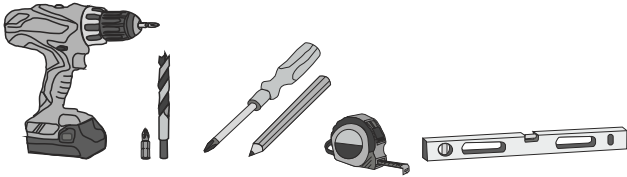


#### Tuote sisältää / Produkten innehåller / Product contains :



Function ergonomics  
Design  
**IDEAL**  
form dynamic  
quality  
SOLUTION

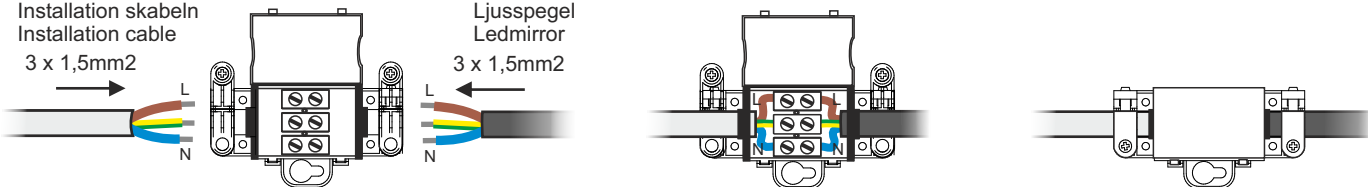
#### Peilin asennus / Spegelinstallation / Mirror installation :



Katso ohje kiinteästä asennuksesta lukitusohjelmalla sivu 2. /  
Se sida 2 för fast installation med låsmekanism. / See page 2 for fixed installation with locking mechanism.

MMJ -kaapeli  
Installation skabeln  
Installation cable  
3 x 1,5mm<sup>2</sup>

Ledpeili  
Ljusspegel  
Ledmirror  
3 x 1,5mm<sup>2</sup>



#### Tekniset tiedot / Teknisk data / Technical data :

Supply voltage (Pri. U): 220-240V~50/60Hz, ta=55°C max., IP44, 4000K, Max=10A

##### LedMirror Delux w/dimmer 600x700x58

Model: 122837  
Led voltage (Sec. U): 24Vdc  
P: 31,2W I: 1,30A

##### LedMirror Delux w/dimmer 500x900x58

Model: 122835  
Led voltage (Sec. U): 24Vdc  
P: 33,8W I: 1,41A

##### LedMirror Delux w/dimmer 600x900x58

Model: 122838  
Led voltage (Sec. U): 24Vdc  
P: 36,4W I: 1,52A

##### LedMirror Delux w/dimmer 700x900x58

Model: 122839  
Led voltage (Sec. U): 24Vdc  
P: 39,1W I: 1,63A



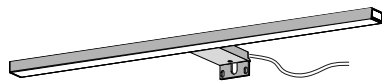
**OSRAM**  
TECHNOLOGY INCLUDED

Grip Finland  
Yrittäjätie 6  
60100 Seinäjoki  
sales@gripfinland.com

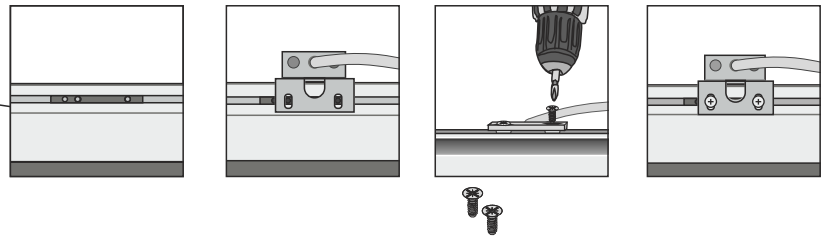
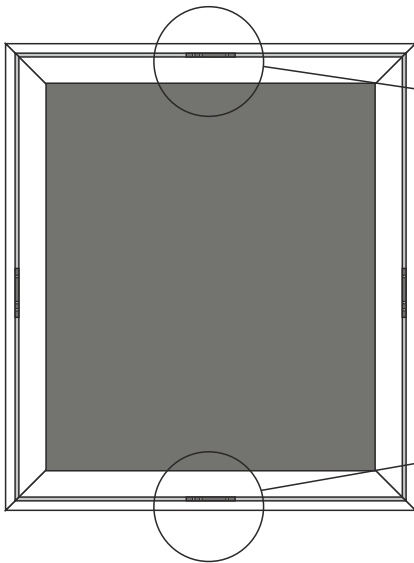
**grip**  
Finland

## Kiinteä asennus ja asennus valaisimen kanssa / Fast installation and installation with armatur / Fixed installation and installation with luminaire :

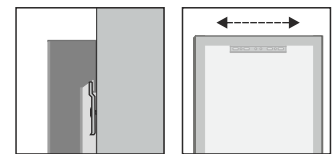
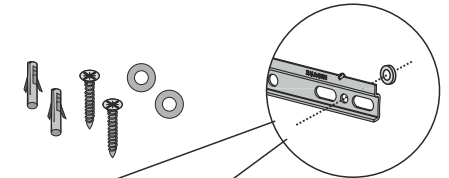
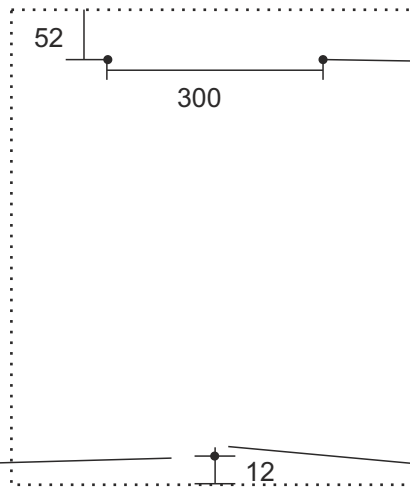
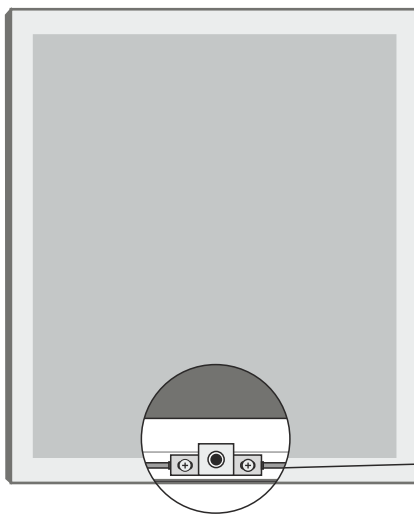
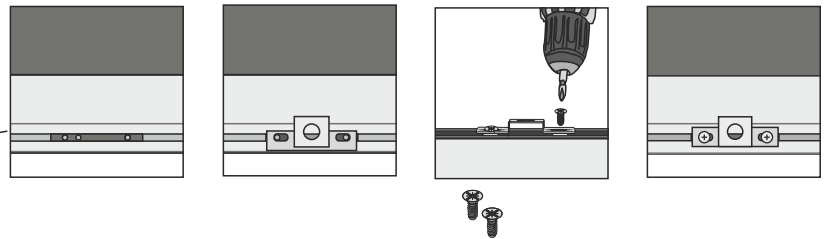
Valaisin vaatii oman kytkimen / Armaturen behövs egen brytare / Luminaire requires own switch



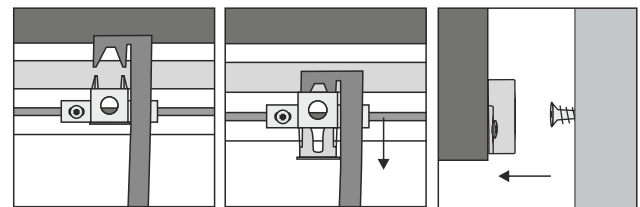
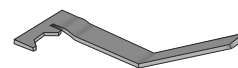
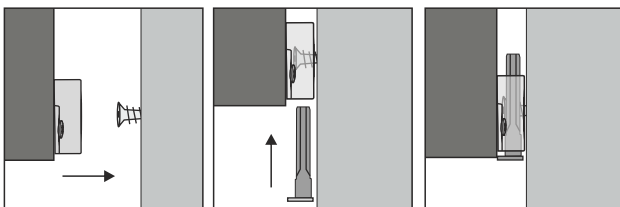
Noudata valaisimen mukana toimitettua valmistajan ohjetta.  
Följ tillverkarens anvisningar som medföljer armaturen.  
Follow the manufacturer's instructions supplied with the luminaire.



### Kiinteä asennus seinään / Fast installation / Security fixing



Lukitushela  
Låsmekanism  
Locking mechanism



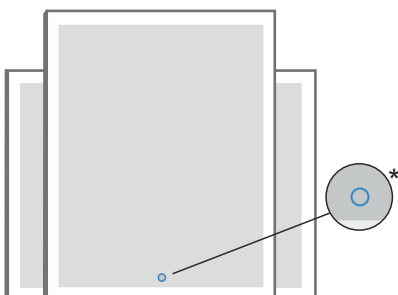
### Kosketushimmennin - Sensor switch

\* sijainti määriteltävä tilattaessa / position väljas vid beställning / position determined when ordering

- on / off / himmennys (10-100% valoteho)
- muistitoiminto
- sininen osoitinvalo

- on / off / dimning (10-100% ljusstyrka)
- minnesfunktion
- blå orienteringsljus

- on / off / dimming (10-100% brightness)
- memory function
- blue orientation light



Grip Finland  
Yrittäjätie 6  
60100 Seinäjoki  
sales@gripfinland.com



**Sähköasennukset :**

- Mikäli peili asennetaan virtalähteeseen ilman pistotulppaa, saa vain valtuutettu sähköasentaja kytkeä Delux ledvalopeiliin sähköverkkoon (230V 50Hz) valmistajan ohjeiden mukaisesti.
- On huolehdittava että peili on kiinteästi asennettu seinään, jotta sitä ei voida vahingossa irrottaa kannattimilta (katso lukitushela sivu 2).

**Asennusalueet :**

- Peilin kotelointiluokka (IP luokitus) on IP44 peilin ollessa asennettuna
- Peili on suositeltavaa asentaa alueille 2 ja 3 (ks. kuva alla)

**Takuu ja hoito-ohje :**

- Peiillä on 3 vuoden takuu. Takuu koskee vain valmistusvikoja. Takuu ei koske tuotteen rikkoutumista, joka johtuu esim. väärästä kuljetuksesta tai asennuksesta, väärästä käsittelystä, väärästä huolto- tai puhdistustoimenpiteestä tai mekaanisesta iskusta.
- Varaosatarpeiden osalta ota yhteyttä jälleenmyyjääsi.
- Puhdista peili vain vedellä kostutetulla liinalla ja kuivaa nukkaamattomalla liinalla. Kemikaalien käyttö ja hankaaminen saattaa vaurioittaa peilin pintaa tai hopeointia.

**Elektriska anslutningar :**

- Vid installation utan europlug till elnätet (230V 50Hz) får elektriska apparaten endast anslutas av behöriga personer och enligt tillverkarens anvisningar.
- Ledspegel bör fixeras på väggen så att den inte kan tas bort av misstag (se låsmekanism sida 2).

**Monteringsområden :**

- När installerad är Delux ledspegel IP44 klassificerad och det rekommenderas att installeras i område 2 och 3 (se bifogad bild)

**Garanti och vårdinstruktioner :**

- Spegeln har 3 års garanti. Garantin gäller endast tillverkningsfel. Denna garanti täcker inte skador som har orsakad av felaktig hantering och installation, felaktigt användning eller felaktigt rengöring eller mekanisk stöt.
- För reservdelar, kontakta din återförsäljare.
- Rengör spegeln endast med en trasa fuktad med vatten och torka med en luddfri trasa. Användning av kemikalier och nötning kan skada spegelytan eller försilvningen.

**Electrical connections :**

- When installing without europlug to mains (230V 50Hz) the electrical connections must only be carried out by authorized electrician and according to the manufacturer's instructions.
- Ledmirror should be fixed to wall so that it can't be accidentally removed (see locking mechanism page 2).

**Mounting areas :**

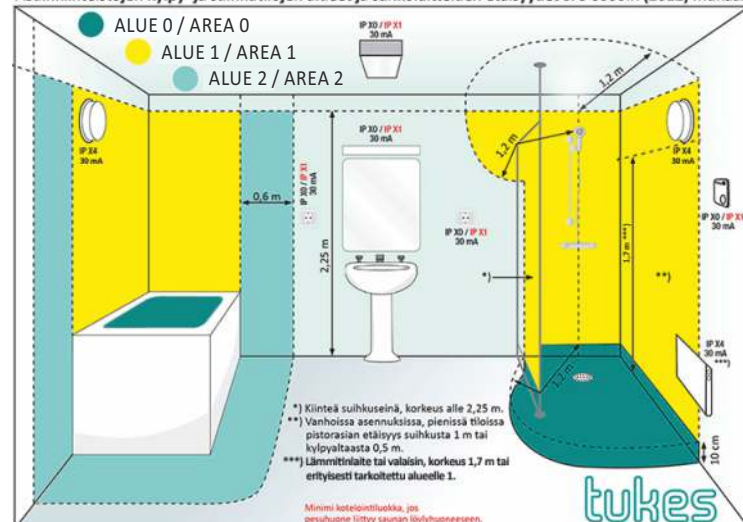
- When installed, Delux ledmirror is IP44 rated and it is recommended to install in areas 2 and 3 (see attached picture)

**Warranty & instructions :**

- Mirror has 3 years warranty. The warranty applies only to manufacturing defects. This warranty does not cover damage caused by incorrect handling and installation, incorrect use or incorrect cleaning or mechanical impact.
- For spare parts contact your retailer.
- Only clean the mirror with a cloth dampened with water and dry with a lint-free cloth. Use of chemicals and abrasion can damage the mirror surface or silvering.

**Asennusalueet / Monteringsområden / Mounting areas :**

Asuinkiinteistöjen kylpy- ja suihkutilojen alueet ja sähkölaitteiden etäisyydet SFS 6000:n (2012) mukaan

Valmistettu Suomessa  
/Made in FinlandGRIP FINLAND  
Yrittäjätie 6  
60100 Seinäjoki  
sales@gripfinland.comgrip®  
Finland