

## HTF himmenninkytkin ledprofiilille

- Sis. - Kosketushimmenninkytkin (2m johto pikaliittimellä)  
- Osram Slimconnect yhteeniittopala (121063)

Max 3A



Asennetaan linssillä varustettuun alumiiniprofiiliin. Kytetään muuntajan ja lednauhan väliin (24Vdc).  
Lednauhaksi käy Osramin IP20 24Vdc lednauha ValueFlex tai TecFlex.

### Käyttöönotto:

Kun tuote on asennettu ohjeen mukaisesti ja virta on kytketty, himmenninkytkimen valo välähtää pari kertaa.  
Kytkimen oranssi merkkivalo jää palamaan ja kytkin on käyttövalmis.

### Valo päälle/pois:

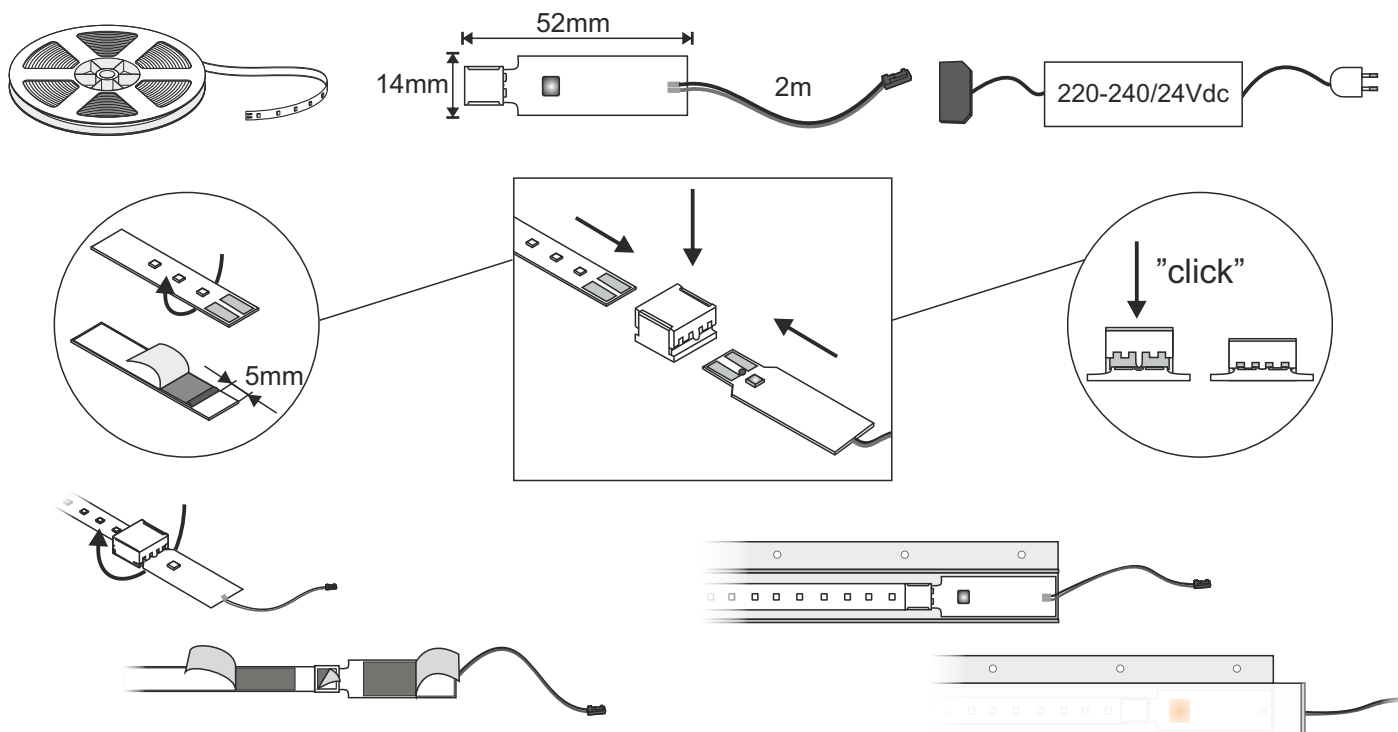
Valo kytketään päälle ja sammutetaan koskettamalla linssiprofiilia kytkinvalon kohdalta.

### Valonsäätö:

Lednauhan valoa säädetään pitämällä sormea kytkimen päällä, jolloin valo kirkastuu, nostetaan sormi pois kytkimeltä kun valoteho on halutulla tasolla tai maksimissaan. Vastaavasti himmennettäessä pidetään sormea jälleen kytkimen päällä, jolloin valo himmenee, min. 10-15% valotehosta, kun valoteho on halutulla tasolla tai minimissään nostetaan sormi pois kytkimeltä. Kytkimessä on muistitoiminto eli kytkin muistaa edellisen himmennysasteen ennen sammutusta.

### Huom!

Äkilliset, lyhyet sähkökatkokset voivat aiheuttaa kytkimen toimintahäiriön. Kytkin on tuolloin nollattavissa katkaisemalla kytkimen virransyöttö muutamaksi minuutiksi.



## HTF dimmer touchsensor switch for ledprofile

- Incl. - Touchsensor switch (2m wire with Esp-connector)  
- Osram Slimconnect Flex connector (121063)

Max 3A



For use in aluminium ledprofile with diffuser plastic cover. Install between driver and ledstrip (24Vdc).  
Suitable for Osram IP20 24Vdc ledstrips (ValueFlex/TecFlex).

### Introduction:

When the product is installed as specified and the power is on, the dimmer switch light blinks couple times.  
The orange LED on the switch will remain lit and the switch will be ready for use.

### Light on/off:

The light is turned on and off by touching the diffuser plastic cover at the switch light.

### Dimming:

Ledlight is adjusted by holding your finger over the switch to brighten, lift your finger off the switch when the light output is at the desired level or maximum. Similarly, when dimming, keep your finger on the switch again to dim the light, min. 10-15% of the light output, when the light output is at the desired level or minimum, lift the finger off the switch.  
The switch has a memory function, that is, the switch remembers the previous degree of dimming before turning off.

### Note!

Sudden, brief power cuts can cause the switch setting to malfunction. The switch can then be reset by turning off the switch power supply for a few minutes.



HELATUKKU FINLAND OY

Yrittäjätie 6  
60100 Seinäjoki  
mail@helatukku.com